

Kompleksowe wykonanie obiektów z drewna klejonego wraz z obudową ścian i poszyciem dachu

Drewno klejone warstwowo posiada wiele cech, które czynią je idealnym materiałem do budowy różnego typu konstrukcji. Jest bardzo wytrzymałe, plastyczne, daje się łatwo kształtować, jest dobrym izolatorem i materiałem ognioodpornym.

Nowoczesna technologia produkcji jest w stanie wydobyć z drewna jego niepowtarzalne cechy fizyczne i użytkowe sprawiając, że ma praktycznie nieograniczone możliwości wykorzystania zapewniając jednocześnie wytrzymałość, trwałość, lekkość i bezpieczeństwo projektowanych konstrukcji oraz niskie nakłady związane z ich utrzymaniem. Swoboda projektowania elementów z drewna klejonego pozwala tworzyć innowacyjne funkcjonalne obiekty o unikatowym i niepowtarzalnym charakterze. Drewno klejone znajduje zastosowanie zarówno przy budowie obiektów wielkogabarytowych (hale produkcyjno-magazynowe, obiekty sportowe, obiekty rekreacyjne, parki wodne i baseny, obiekty sakralne) jak i domów jedno i wielorodzinnych. Obiekty budowane w technologii drewna klejonego spełniają wszystkie rygorystyczne przepisy ppoż. jakie są wymagane w tego typu budynkach.

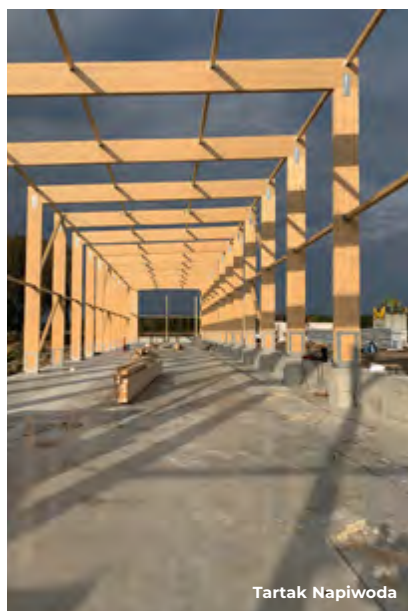
Grupa NordWOOD działa na rynku nieprzerwanie od 1999 roku oferując swoim klientom kompleksową



Tartak Napiwoda



Tartak Napiwoda



Tartak Napiwoda

i profesjonalną obsługę w zakresie doradztwa technicznego, projektowania, dostawy i montażu obiektów w technologii drewna klejonego. W ostatnim czasie rozszerzyliśmy zakres oferowanych usług

o **kompleksowe wykonawstwo obiektów wraz z poszyciem dachu i obudową ścian.**

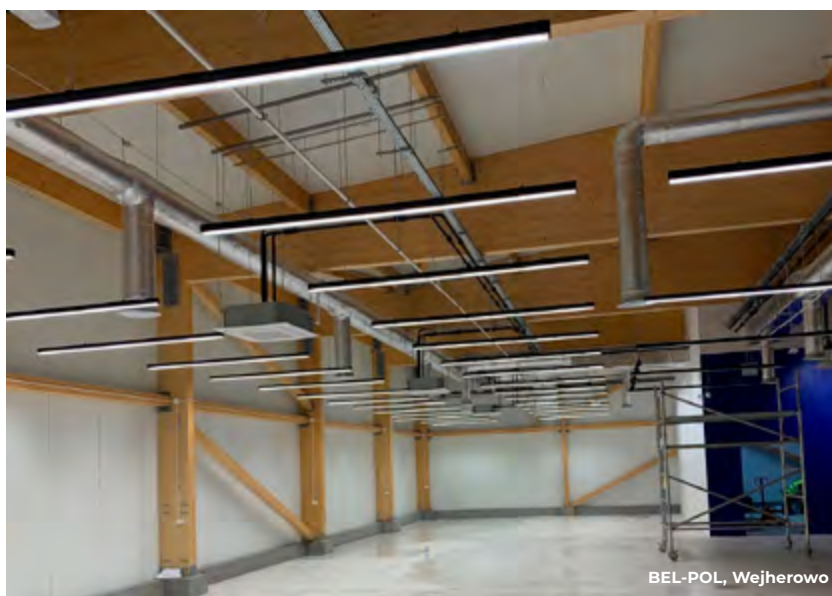
Hala przetarcia drewna w tartaku Napiwoda to jedna z naszych



BEL-POL, Wejherowo

kompleksowych inwestycji. Dźwigary z drewna klejonego są oparte przegubowo na słupach drewnianych. W części pierwszej dźwigary dwutrapezowe tworzą dach dwuspadowy, zaś w części drugiej dźwigary proste tworzą dach jednospadowy. Konstrukcja hali została zaprojektowana tak, aby spełniała nośność ogniową R30. W ramach prowadzonych prac budowlanych na obiekcie wykonano prace dekarские w zakresie kompleksowego wykonania połączeń dachowych oraz obudowy ścian z płyt warstwowych z rdzeniem z wełny mineralnej.

Kolejną inwestycją zrealizowaną w całości przez firmę NordWOOD jest **budynek handlowo-usługowy** wybudowany dla **firmy BEL-POL w Wejherowie**.



BEL-POL, Wejherowo

Dźwigary z drewna klejonego oparte są na słupach drewnianych tworząc ramę dwuprzegubową. W części pionowej budynku zastosowano dźwigary dwutrapezowe, a w ścianach szczytowych dźwigary proste. Na płatwiach dachowych ułożone zostały płyty warstwowe z rdzeniem PIR. W celu usztywnienia konstrukcji zaprojektowano układ stężeń połączeniowych oraz ściennych z belek drewnianych.

ZALETY budynków wykonanych w technologii DREWNA KLEJONEGO

- **ekologia** – drewno jest materiałem naturalnym i odnawialnym
- **ognioodporność** – zwęgleniu ulega tylko zewnętrzna warstwa, pozostała część elementu pozostaje nienaruszona
- **walory estetyczne** – nieograniczona możliwość tworzenia różnorodnych form i kształtów
- **łatwość i szybkość montażu**
- **wytrzymałość i lekkość konstrukcji**



BEL-POL, Wejherowo



BEL-POL, Wejherowo



NordWOOD



NordWOOD Sp. z o.o.
ul. Chyłońska 191
81-007 Cdynia
tel. 58 660 00 88
www.nordwood.pl
biuro@nordwood.pl